

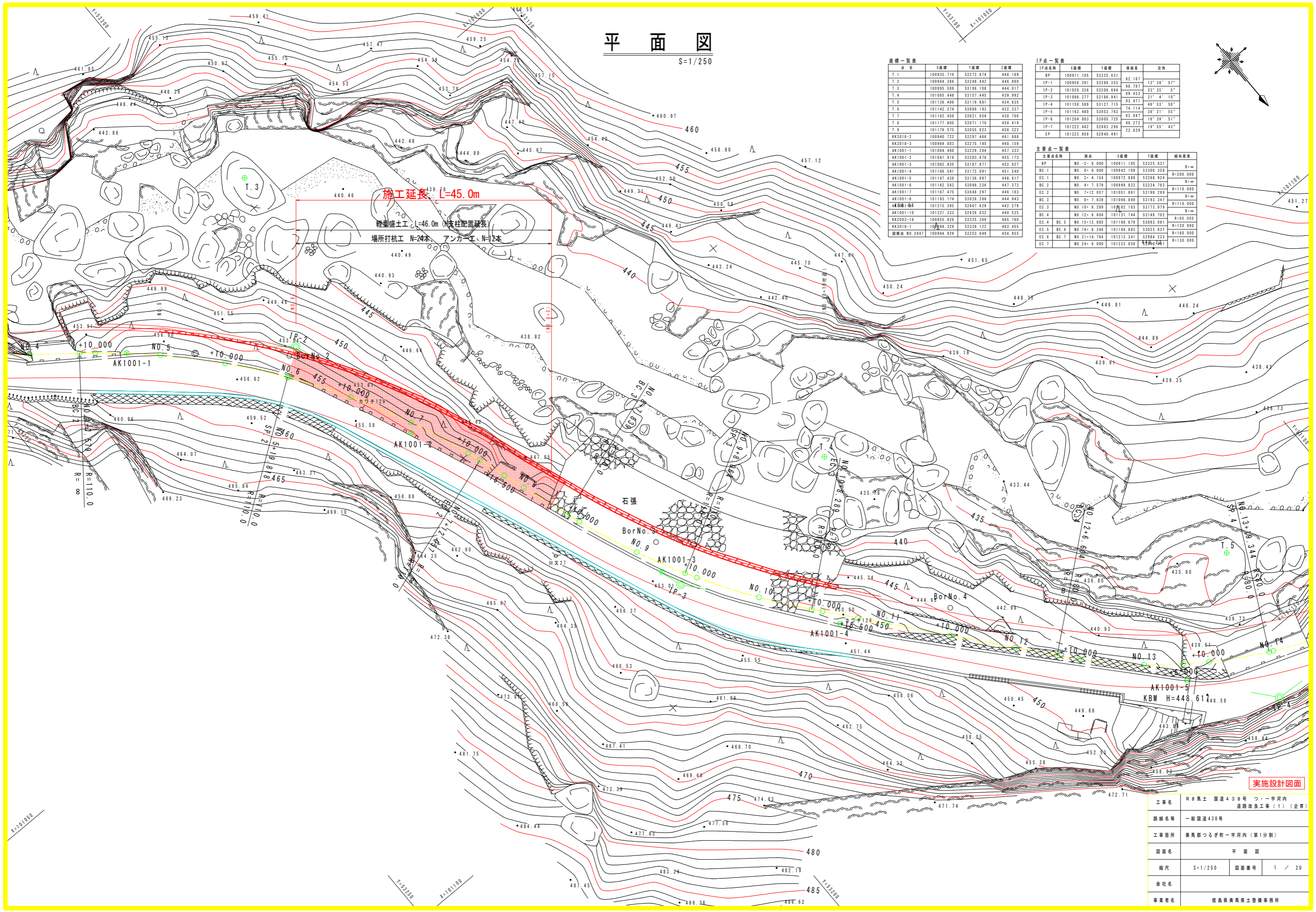
平面図

S=1/250

点名	X座標	Y座標	Z座標
T.1	100935.710	53272.634	448.189
T.2	100944.261	53248.442	446.860
T.3	100955.509	53198.108	444.017
T.4	101005.448	53157.445	439.992
T.5	101126.406	53119.681	434.635
T.6	101142.274	53069.193	432.337
T.7	101162.450	53021.059	430.708
T.8	101177.805	53071.170	459.419
T.9	101179.575	53055.923	458.322
KK3018-2	100940.722	53297.466	461.888
KK3018-3	100959.083	53275.145	460.159
AK1001-1	101004.460	53229.204	457.333
AK1001-2	101041.918	53203.678	455.173
AK1001-3	101082.935	53187.877	452.927
AK1001-4	101106.591	53172.091	451.540
AK1001-5	101147.436	53136.897	448.617
AK1001-6	101182.383	53098.236	447.370
AK1001-7	101187.475	53048.297	446.103
AK1001-8	101192.174	53029.266	444.843
AK5001-84	101215.395	53067.629	442.278
AK1001-10	101221.333	53028.032	440.525
KK2003-16	100955.926	53225.369	465.760
KK3018-1	100939.329	53228.122	463.455
国境点 NO.2047	100944.929	53253.049	458.955

IP点名称	X座標	Y座標	傾斜長	交角
BP	100911.105	53225.631	62.167	12° 38' 57"
IP-1	100959.291	53226.353	98.787	33° 35' 5"
IP-2	101020.326	53208.684	69.433	21° 4' 10"
IP-3	101086.277	53186.941	93.471	46° 53' 50"
IP-4	101158.589	53127.715	74.114	36° 21' 55"
IP-5	101163.480	53053.763	62.847	16° 39' 51"
IP-6	101204.003	53005.725	46.272	19° 55' 43"
IP-7	101222.442	52963.286	22.839	
EP	101223.859	52940.491		

主要点名称	測点	X座標	Y座標	傾斜要素		
BP	NO.2	0.000	100911.105	53225.631	R=∞	
BC.1	NO.0	0.000	100942.109	53200.358	R=200.000	
EC.1	NO.2	-4.154	100972.989	53268.924	R=∞	
BC.2	NO.4	-7.579	100999.823	53234.783	R=110.000	
EC.2	NO.7	-12.057	101051.861	53198.289	R=∞	
BC.3	NO.8	-7.839	101068.849	53192.347	R=110.000	
EC.3	NO.10	-8.289	101072.103	53172.979	R=∞	
BC.4	NO.12	-6.604	101131.744	53149.702	R=80.000	
EC.4	BC.5	NO.15	-12.085	101160.879	53093.091	R=120.000
EC.5	BC.6	NO.19	-8.248	101188.893	53023.637	R=160.000
EC.6	BC.7	NO.21	-14.784	101213.241	52984.233	R=130.000
EC.7	NO.24	0.000	101223.859	52940.491	R=∞	



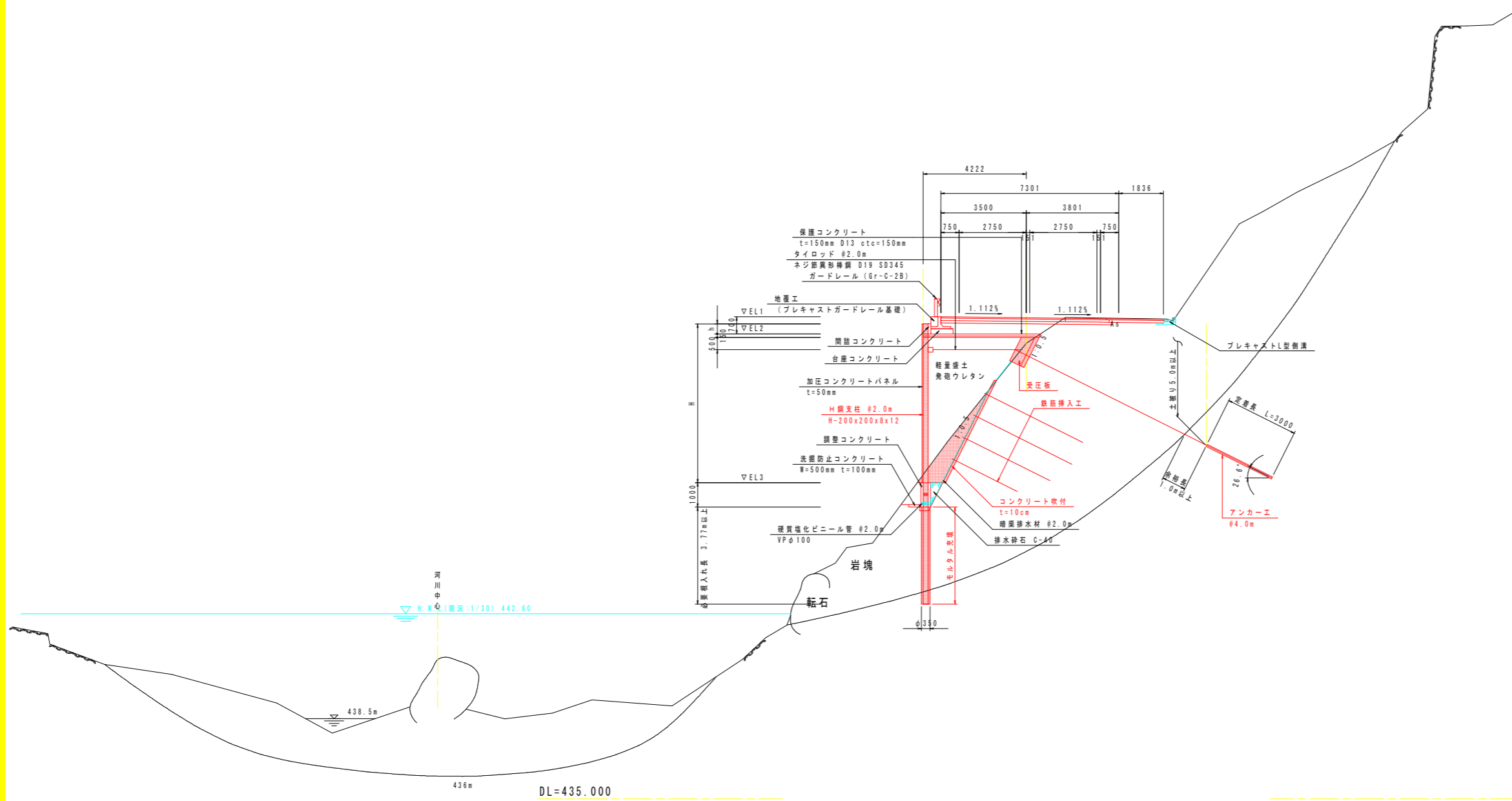
実施設計図面

工事名	R8馬士 国道438号 つ・一字河内 道路改良工事(1) (全貫)		
路線名等	一般国道438号		
工事箇所	美馬郡つるぎ町一字河内(第1分割)		
図面名	平面図		
縮尺	S=1/250	図面番号	1 / 20
会社名			
事業者名	徳島県美馬士整備事務所		

標準断面図

S=1/100

NO. 7+10.000付近



実施設計図面

工事名	R8馬土 国道438号 つ・一宇河内 道路改良工事(1)(全貫)		
路線名等	一般国道438号		
工事箇所	美馬郡つるぎ町一宇河内(第1分割)		
図面名	標準断面図		
縮尺	S=1/100	図面番号	3 / 20
会社名			
事業者名	徳島県美馬県土整備事務所		

横断図(1)

S=1/100

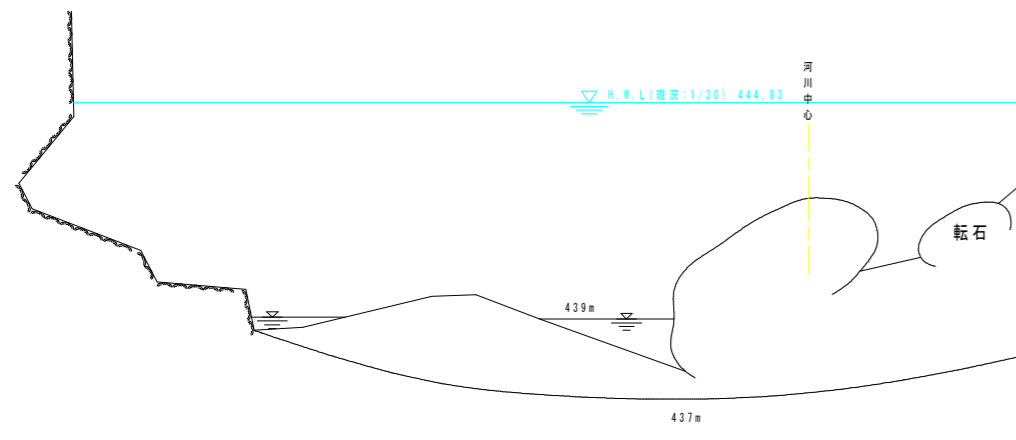
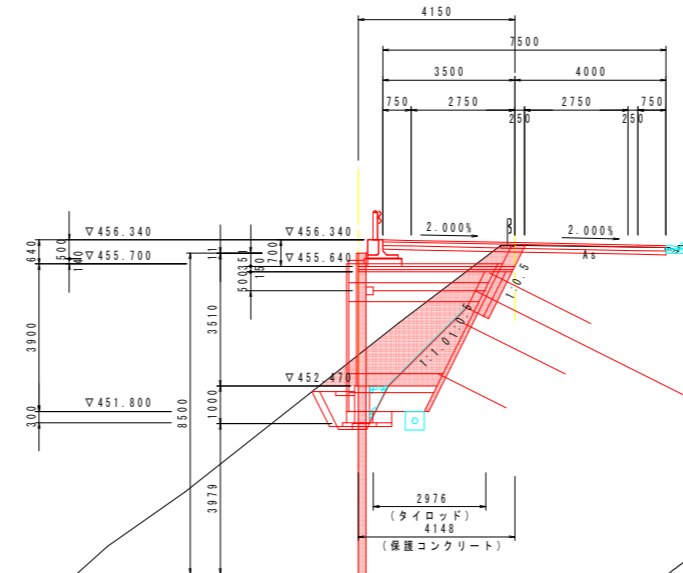
名称		左側	右側
削	片切掘削	土	
		岩	
	オープン掘削	土	
道	路面掘削	岩	0.6
	路体	W<1.0 1.0≦W<2.5 2.5≦W<4.0 W≧4.0	
土	路床	W<1.0 1.0≦W<2.5 2.5≦W<4.0 W≧4.0	1.0 (1.3)
	切土法面整形	土	
	掘土法面整形	岩	
作業	床層	土	9.6 (6.8)
	基礎整形	土	0.9 (0.4)
	埋戻	C	
		D	0.8 (0.6)
	床層	土	
水	基礎整形	土	0.5
	埋戻	岩	
		D	
コンクリート構造物取壊し			0.3
石積み取壊し			
舗装板取壊し (t=5cm)			4.0
車道舗装	下層舗装		7.50
	上層舗装		7.50
	表層		7.50
路肩舗装	路肩		
	表層		

軽量盛土工数量	
発泡ウレタン樹脂	6.75
保護コンクリート	4.148
間接コンクリート	0.09
排水砕石	0.25
排水排水材	4.05
受圧板間接コンクリート	-

気泡混合軽量土数量	
軽量盛土	(11.60)
敷網材	(11.90)
透水シート	(3.95)
防水シート	(6.36)

排水工間詰め	
間詰めモルタル	0.01

NO.6
GH=456.199
FH=456.270



DL=435.000

実施設計図面

工事名	R8馬土 国道438号 つ・一宇河内 道路改良工事(1)(全貫)		
路線名等	一般国道438号		
工事箇所	美馬郡つるぎ町一宇河内(第1分割)		
図面名	横断図(1)		
縮尺	S=1/100	図面番号	4 / 20
会社名			
事業者名	徳島県美馬県土整備事務所		

横断図(2)

S=1/100

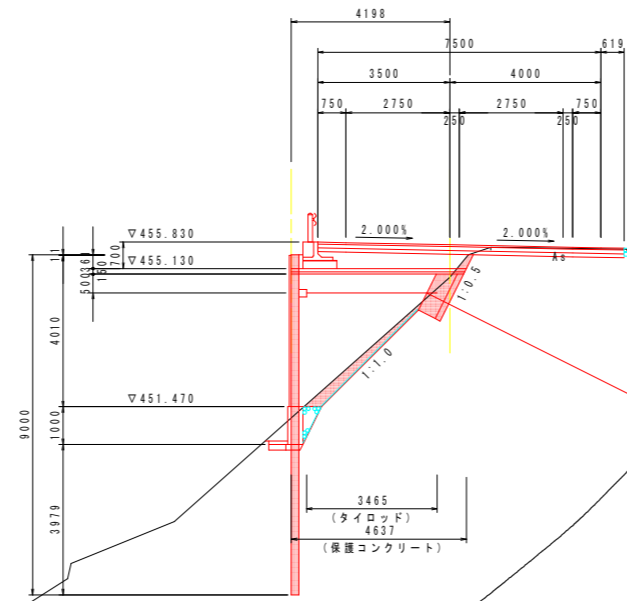
名称		左側	右側		
削	片切	削	削		
	土				
	岩				
削	オープン削	削	削		
	土				
	岩				
道	路面	削	削		
	削	削	削		
路	体	W<1.0			
		1.0≦W<2.5			
		2.5≦W<4.0			
		W≧4.0			
		削			
土	保	W<1.0			
		1.0≦W<2.5			
		2.5≦W<4.0	1.1		
		W≧4.0	0.4		
		削			
法	切土法	削	削		
	削	削	削		
作	業	土	削	削	
			削	削	
		土	削	削	
			削	削	
		水	削	削	
			削	削	
		工	削	削	
			削	削	
		コンクリート構造物取壊し		削	削
		石積み取壊し			
舗装取壊し(t=5cm)		削	削		
車	道	下層	削		
		上層	削		
		表層	削		
路	面	削	削		
		削	削		

経量土工数量	
発泡ウレタン樹脂	8.74
保護コンクリート	4.637
間接コンクリート	0.11
排水砕石	0.25
暗渠排水材	4.74
受圧管間接コンクリート	-

排水工間接	
間接モルタル	0.03

NO. 6+10.000

GH=454.899
FH=455.760



▽ H.W.L(観測:1/30) 444.09

河川中心

転石

DL=435.000

実施設計図面

工事名	R8馬土 国道438号 つ・一宇河内 道路改良工事(1)(全貫)		
路線名等	一般国道438号		
工事箇所	美馬郡つるぎ町一宇河内(第1分割)		
図面名	横断図(2)		
縮尺	S=1/100	図面番号	5 / 20
会社名			
事業者名	徳島県美馬県土整備事務所		

横断図(3)

S=1/100

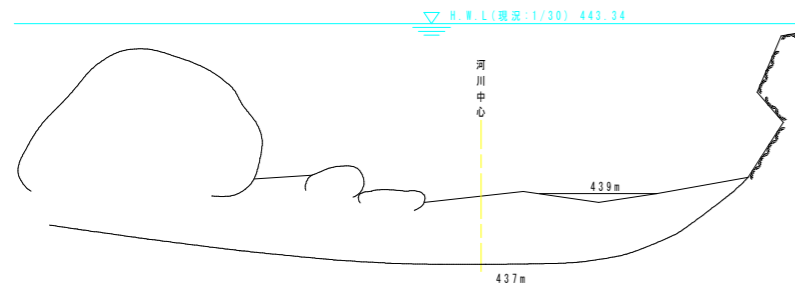
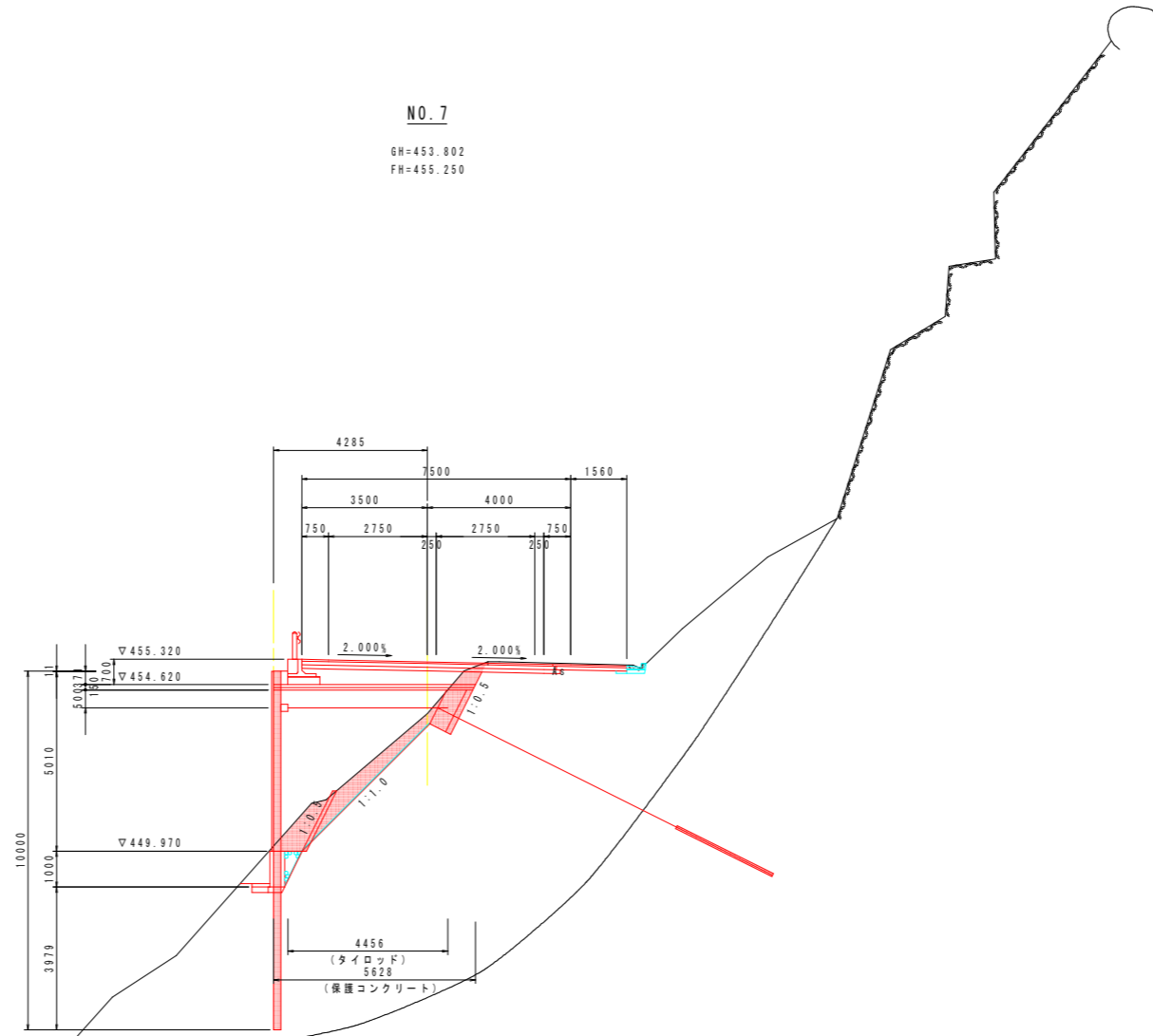
名称		左側	右側	
削	片切層削	土		
		岩		
	オープン層削	土		
		岩		
道	路面層削		0.8	
路	体	W<1.0		
		1.0≦W<2.5		
		2.5≦W<4.0		
	保	W≧4.0		
		W<1.0		
		1.0≦W<2.5		
	2.5≦W<4.0			
	W≧4.0	1.8		
法	切土法面整形	土		
		岩		
作	業	擁土法面整形		
	土	床層	土	5.1
			岩	
	水	基面整正	土	0.4
			岩	
	工	埋戻	C	
			D	0.1
	工	床層	土	
			岩	
工	基面整正	土	0.5	
		岩		
	埋戻	D		
コンクリート構造物取壊し			0.1	
石積み取壊し				
舗装板取壊し(t=5cm)			3.9	
車	道	下層路盤	7.20	
		上層路盤	7.10	
	表層	7.00		
路	盤	路盤	1.96	
		表層	2.06	

経量係土工数量	
発泡ウレタン樹脂	13.50
保護コンクリート	5.628
間詰コンクリート	0.14
排水砕石	0.25
暗渠排水材	6.14
受圧層間詰コンクリート	-

排水工関係	
間詰モルタル	-

NO. 7

GH=453.802
FH=455.250



DL=435.000

実施設計図面

工事名	R8馬土 国道438号 つ・一宇河内 道路改良工事(1)(全費)		
路線名等	一般国道438号		
工事箇所	美馬郡つるぎ町一宇河内(第1分割)		
図面名	横断図(3)		
縮尺	S=1/100	図面番号	6 / 20
会社名			
事業者名	徳島県美馬県土整備事務所		

横断図(4)

S=1/100

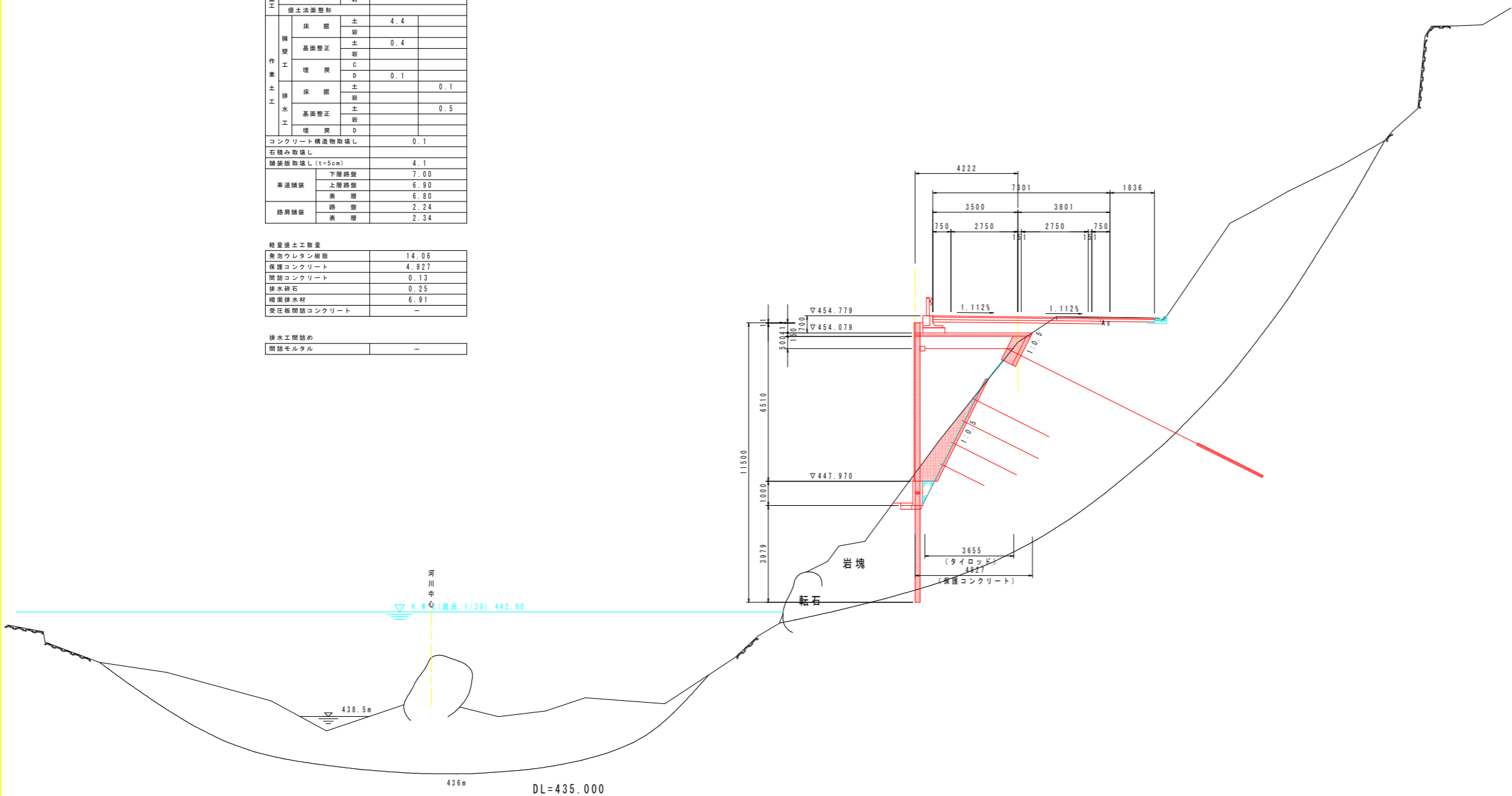
名称		左側	右側
削	片切削	土	
	岩		
	オープン削	土	
道	路面削	岩	
	路面削		0.7
	路面削		
土	路体	W<1.0	
		1.0≦W<2.5	
		2.5≦W<4.0	
	路保	W<1.0	
		1.0≦W<2.5	0.8
		2.5≦W<4.0	0.9
法面工	切土法面整形	土	
	掘土法面整形	岩	
作業土	舗装	床層	土 4.4
		岩	
	基面整正	土	0.4
		岩	
	埋戻	C	
		D	0.1
水	床層	土 0.1	
	岩		
工	基面整正	土 0.5	
	埋戻	岩	
コンクリート構造物取壊し			0.1
石積み取壊し			
舗装板取壊し(t=5cm)			4.1
車道舗装	下層舗装		7.00
	上層舗装		6.90
	表層		6.80
路肩舗装	路肩		2.24
	表層		2.34

経量換土工数量	
発泡ウレタン樹脂	14.06
保護コンクリート	4.827
間詰コンクリート	0.13
排水砕石	0.25
暗渠排水材	6.91
受圧板間詰コンクリート	-

排水工間詰め	
間詰モルタル	-

NO. 7+10.000

GH=453.692
FH=454.740



実施設計図面

工事名	R8馬土 国道438号 つ・一宇河内 道路改良工事(1)(全貫)		
路線名等	一般国道438号		
工事箇所	美馬郡つるぎ町一宇河内(第1分割)		
図面名	横断図(4)		
縮尺	S=1/100	図面番号	7 / 20
会社名			
事業者名	徳島県美馬県土整備事務所		

横断図 (5)

S=1/100

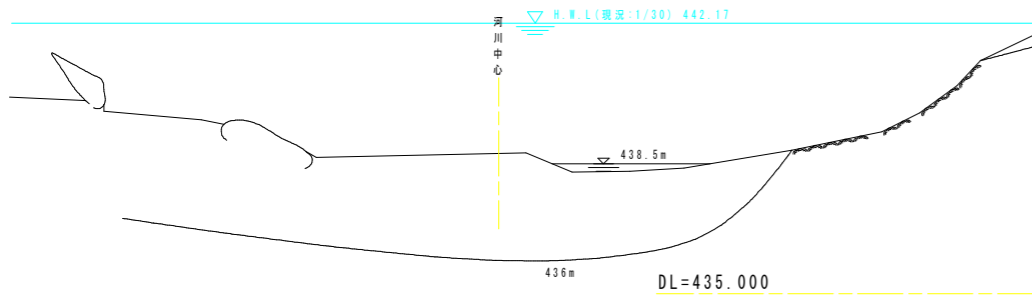
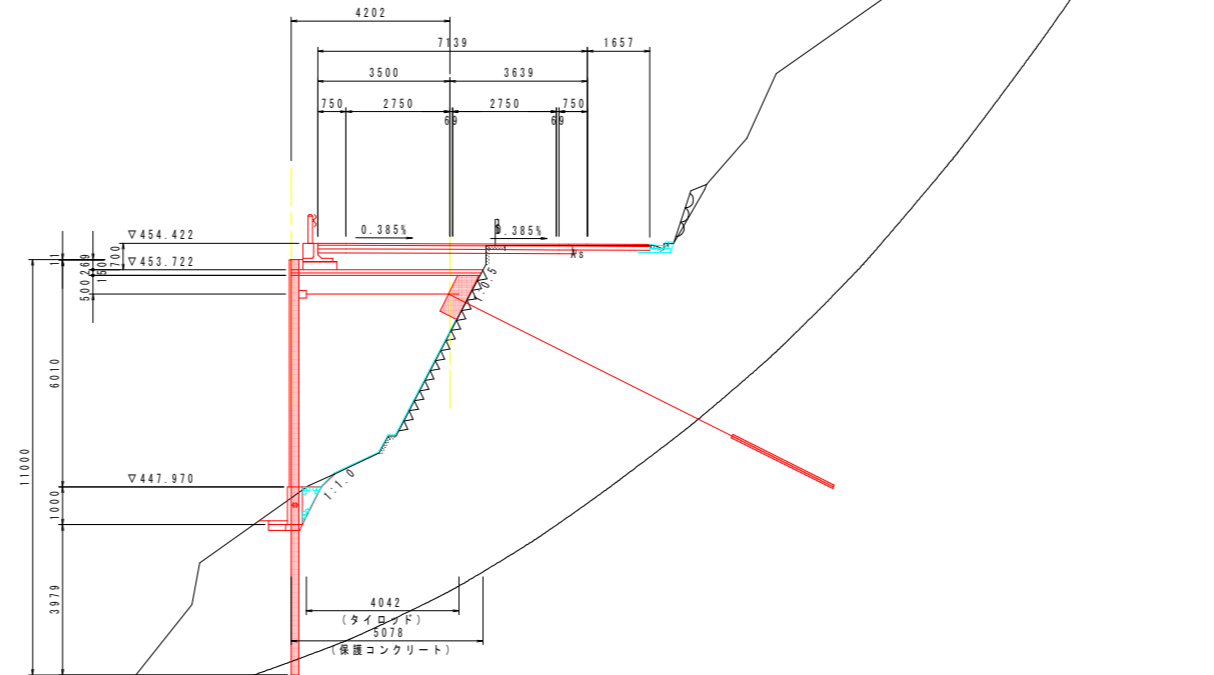
名称		左側	右側
削	片切削	土	
		岩	
	オープン削	土	
道	路面削		0.5
	路体		
土	W<1.0		
	1.0≦W<2.5		
	2.5≦W<4.0		
	W≧4.0		
土	W<1.0		
	1.0≦W<2.5		0.9
	2.5≦W<4.0		
	W≧4.0		1.0
法面工	切土法面整形	土	
		岩	
作業土工	擁土法面整形		
	床層	土	1.0
		岩	
	基面整形	土	0.4
		岩	
	埋戻	C	
		D	0.1
	床層	土	0.1
		岩	
	基面整形	土	0.6
	岩		
埋戻	D		
コンクリート構造物取壊し			0.3
石積み取壊し			
舗装板取壊し (t=5cm)			3.9
車道舗装	下層舗装		6.84
	上層舗装		6.74
	表層		6.64
路肩舗装	路盤		2.06
	表層		2.16

経量土工数量	
発泡ウレタン樹脂	18.30
保護コンクリート	5.078
間詰コンクリート	0.08
排水砕石	0.25
暗渠排水材	7.10
受圧縦間詰コンクリート	0.02

排水工間詰め	
間詰モルタル	0.02

NO. 7+16.500

GH=452.051
FH=454.409



実施設計図面

工事名	R8馬土 国道438号 つ・一宇河内 道路改良工事(1)(全貫)		
路線名等	一般国道438号		
工事箇所	美馬郡つるぎ町一宇河内(第1分割)		
図面名	横断図(5)		
縮尺	S=1/100	図面番号	8 / 20
会社名			
事業者名	徳島県美馬県土整備事務所		

横断図(6)

S=1/100

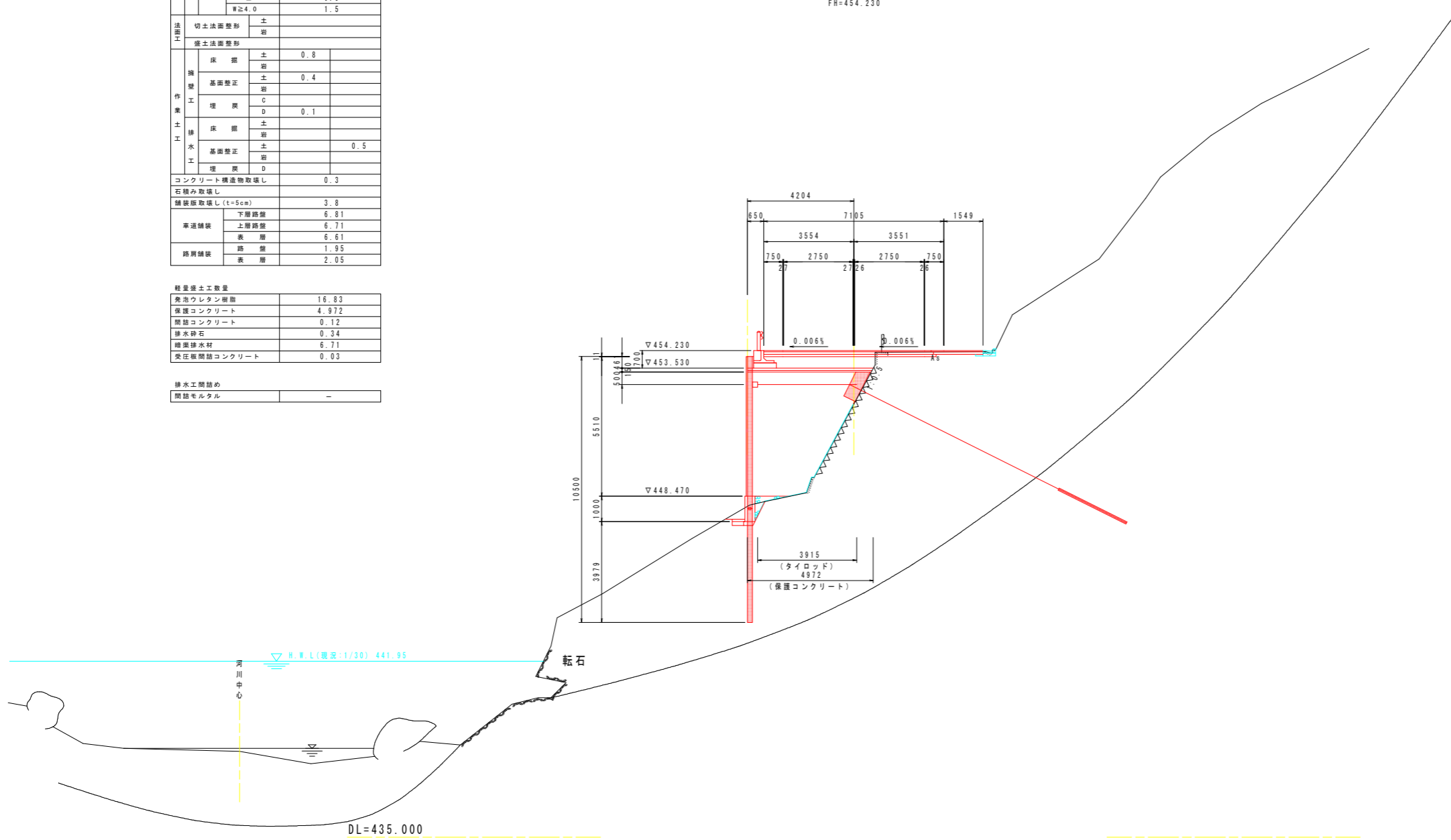
名称		左側	右側
削	片切削	土	
	岩		
削	オープン削	土	
	岩		
道	路面削		0.4
路	体	W<1.0	
		1.0≦W<2.5	
		2.5≦W<4.0	
		W≧4.0	
土	保	W<1.0	
		1.0≦W<2.5	0.5
		2.5≦W<4.0	
		W≧4.0	1.5
法	切土法面整形	土	
	岩		
作	業	機土法面整形	
		土	0.8
水	工	床	土
		岩	
		基面整正	土
		岩	0.4
工	程	C	
		D	0.1
		土	
		岩	
工	程	床	土
		岩	
		基面整正	土
		岩	0.5
工	程	D	
		土	
		岩	
		コンクリート構造物取壊し	0.3
石積み取壊し			
舗装取壊し(t=5cm)			3.8
車	道	下層舗装	6.81
		上層舗装	6.71
		表層	6.61
路	面	路	1.95
		表層	2.05

経量土工数量	
発泡ウレタン樹脂	16.83
保護コンクリート	4.972
間接コンクリート	0.12
排水砕石	0.34
増量排水材	6.71
受圧間接コンクリート	0.03

排水工関係	
間接モルタル	-

NO. 8

GH=452.107
FH=454.230



実施設計図面

工事名	R8馬土 国道438号 つ・一宇河内 道路改良工事(1)(全貫)		
路線名等	一般国道438号		
工事箇所	美馬郡つるぎ町一宇河内(第1分割)		
図面名	横断図(6)		
縮尺	S=1/100	図面番号	9 / 20
会社名			
事業者名	徳島県美馬県土整備事務所		

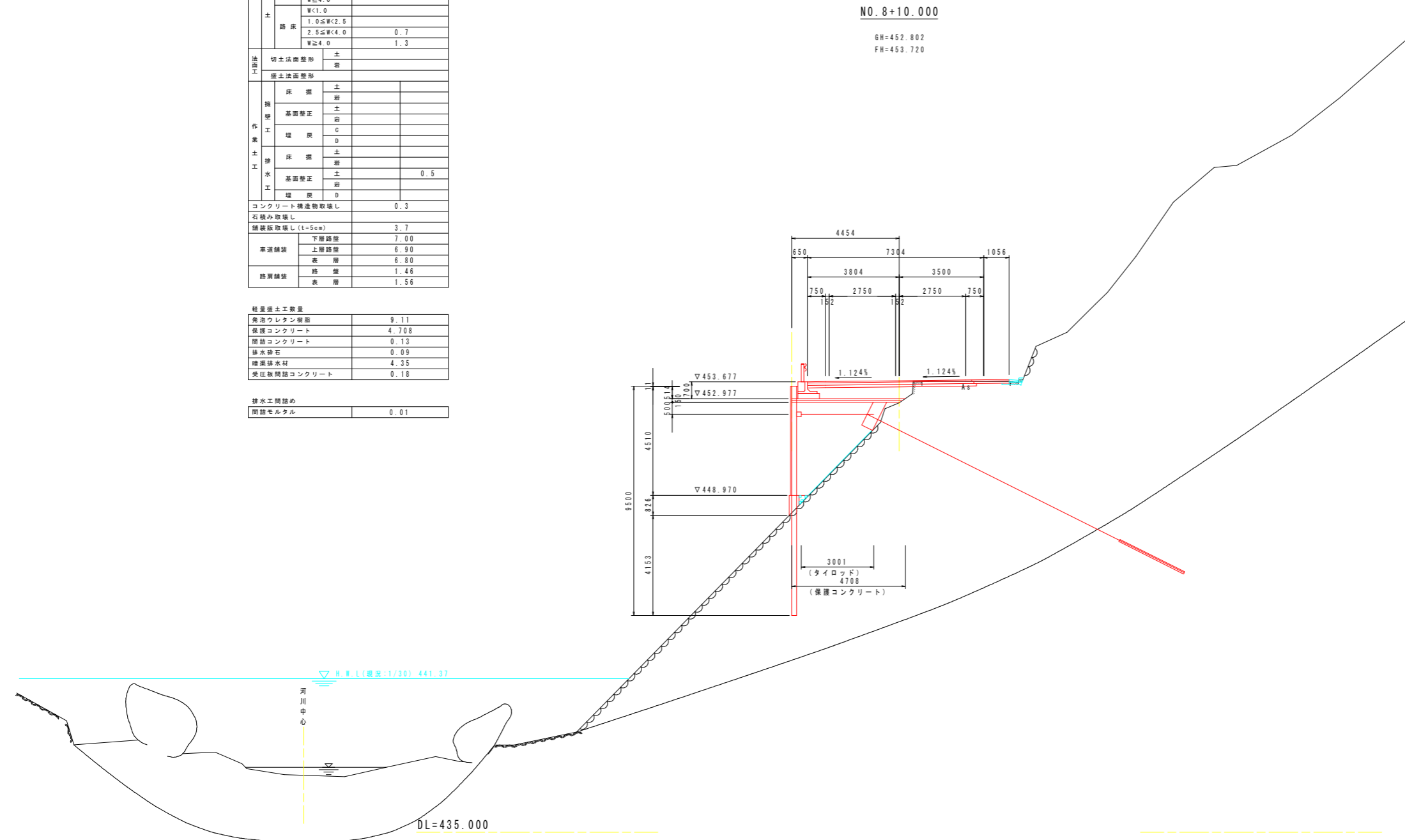
横断図(7)

S=1/100

名称		左側	右側
削	片切削	土	
		岩	
	オープン削	土	
道		土	
	路面削		0.4
路	体	W<1.0	
		1.0≦W<2.5	
		2.5≦W<4.0	
		W≧4.0	
土	保	W<1.0	
		1.0≦W<2.5	0.7
		2.5≦W<4.0	
		W≧4.0	1.3
法	切土法面整形	土	
		岩	
作	業	橋土法面整形	
		床	土
			岩
		基面整	土
			岩
		埋	C
			D
		床	土
			岩
		基面整	土
	岩		
工	水		0.5
		埋	D
コンクリート構造物取壊し		0.3	
石積み取壊し			
舗装取壊し(t=5cm)		3.7	
車	道	下層舗装	7.00
		上層舗装	6.90
		表層	6.80
路	肩	路	1.46
		表層	1.56

経量土工数量	
発泡ウレタン樹脂	9.11
保護コンクリート	4.708
間接コンクリート	0.13
排水砕石	0.09
暗渠排水材	4.35
受圧橋間接コンクリート	0.18

排水工間詰め	
間接モルタル	0.01



実施設計図面

工事名	R8馬土 国道438号 つ・一宇河内 道路改良工事(1)(全費)		
路線名等	一般国道438号		
工事箇所	美馬郡つるぎ町一宇河内(第1分割)		
図面名	横断図(7)		
縮尺	S=1/100	図面番号	10 / 20
会社名			
事業者名	徳島県美馬県土整備事務所		

軽量盛土工配置図

S=1/100

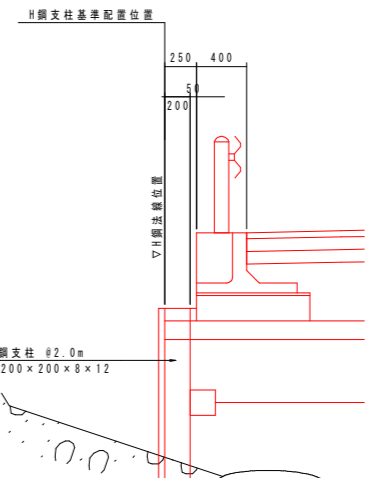
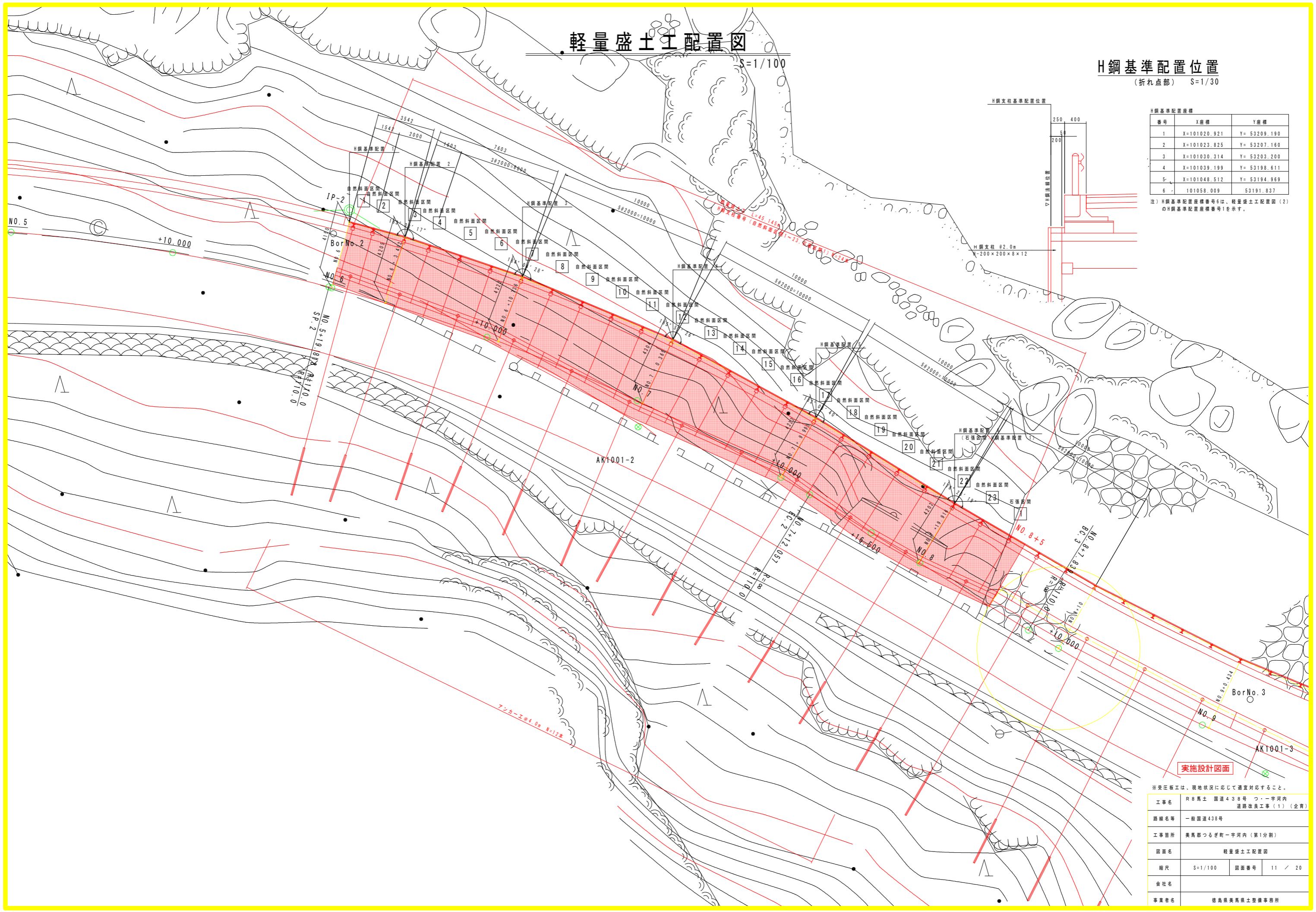
H鋼基準配置位置

(折れ点部) S=1/30

H鋼基準配置座標

番号	X座標	Y座標
1	X=101020.921	Y= 53209.190
2	X=101023.825	Y= 53207.160
3	X=101030.314	Y= 53203.200
4	X=101039.199	Y= 53198.611
5	X=101048.512	Y= 53194.969
6	X=101058.009	Y= 53191.837

注) H鋼基準配置座標番号6は、軽量盛土工配置図(2)のH鋼基準配置座標番号1を示す。



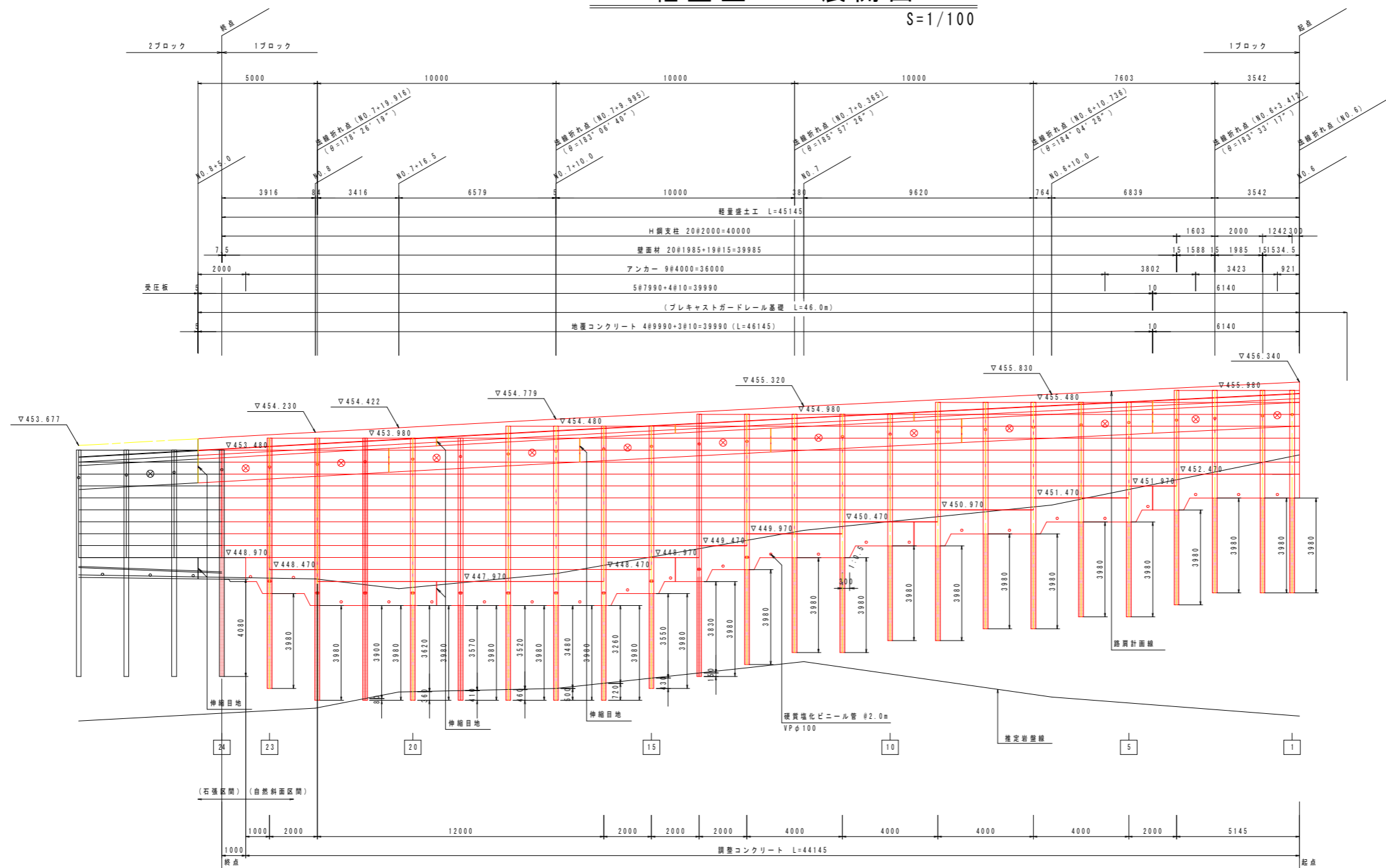
実施設計図面

※受圧板工は、現地状況に応じて適宜対応すること。

工事名	R8馬土 国道438号 つ・一宇河内 道路改良工事(1) (全貫)		
路線名等	一般国道438号		
工事箇所	美馬郡つるぎ町一宇河内(第1分割)		
図面名	軽量盛土工配置図		
縮尺	S=1/100	図面番号	11 / 20
会社名			
事業者名	徳島県美馬県土整備事務所		

軽量盛土工展開図

S=1/100



DL=435.000

H鋼支柱数量表 (自然斜面区間)

H鋼NO.	H鋼支柱タイプ	総長 (m)	長さ (m)			継手
			土砂部	岩部	計	
1	H-200×200×8×12	8.500	3.98	-	3.98	
2	H-200×200×8×12	8.500	3.98	-	3.98	
3	H-200×200×8×12	8.500	3.98	-	3.98	
4	H-200×200×8×12	9.000	3.98	-	3.98	
5	H-200×200×8×12	9.000	3.98	-	3.98	
6	H-200×200×8×12	9.000	3.98	-	3.98	
7	H-200×200×8×12	9.500	3.98	-	3.98	
8	H-200×200×8×12	9.500	3.98	-	3.98	
9	H-200×200×8×12	10.000	3.98	-	3.98	
10	H-200×200×8×12	9.500	3.98	-	3.98	
11	H-200×200×8×12	10.000	3.98	-	3.98	
12	H-200×200×8×12	10.000	3.98	-	3.98	
13	H-200×200×8×12	10.500	3.98	-	3.98	6.0+4.5
14	H-200×200×8×12	11.000	3.83	0.15	3.98	6.5+4.5
15	H-200×200×8×12	11.000	3.55	0.43	3.98	6.5+4.5

H鋼支柱数量表 (自然斜面区間)

H鋼NO.	H鋼支柱タイプ	総長 (m)	長さ (m)			継手
			土砂部	岩部	計	
16	H-200×200×8×12	11.500	3.26	0.72	3.98	7.0+4.5
17	H-200×200×8×12	11.500	3.48	0.50	3.98	7.0+4.5
18	H-200×200×8×12	11.500	3.52	0.46	3.98	7.0+4.5
19	H-200×200×8×12	11.000	3.57	0.41	3.98	6.5+4.5
20	H-200×200×8×12	11.000	3.62	0.36	3.98	6.5+4.5
21	H-200×200×8×12	11.000	3.90	0.08	3.98	6.5+4.5
22	H-200×200×8×12	11.000	3.98	-	3.98	6.5+4.5
23	H-200×200×8×12	10.500	3.98	-	3.98	6.0+4.5
24	H-200×200×8×12	9.500	4.08	-	4.08	
計	(24本)	242.500	92.51	3.11	95.62	11箇所

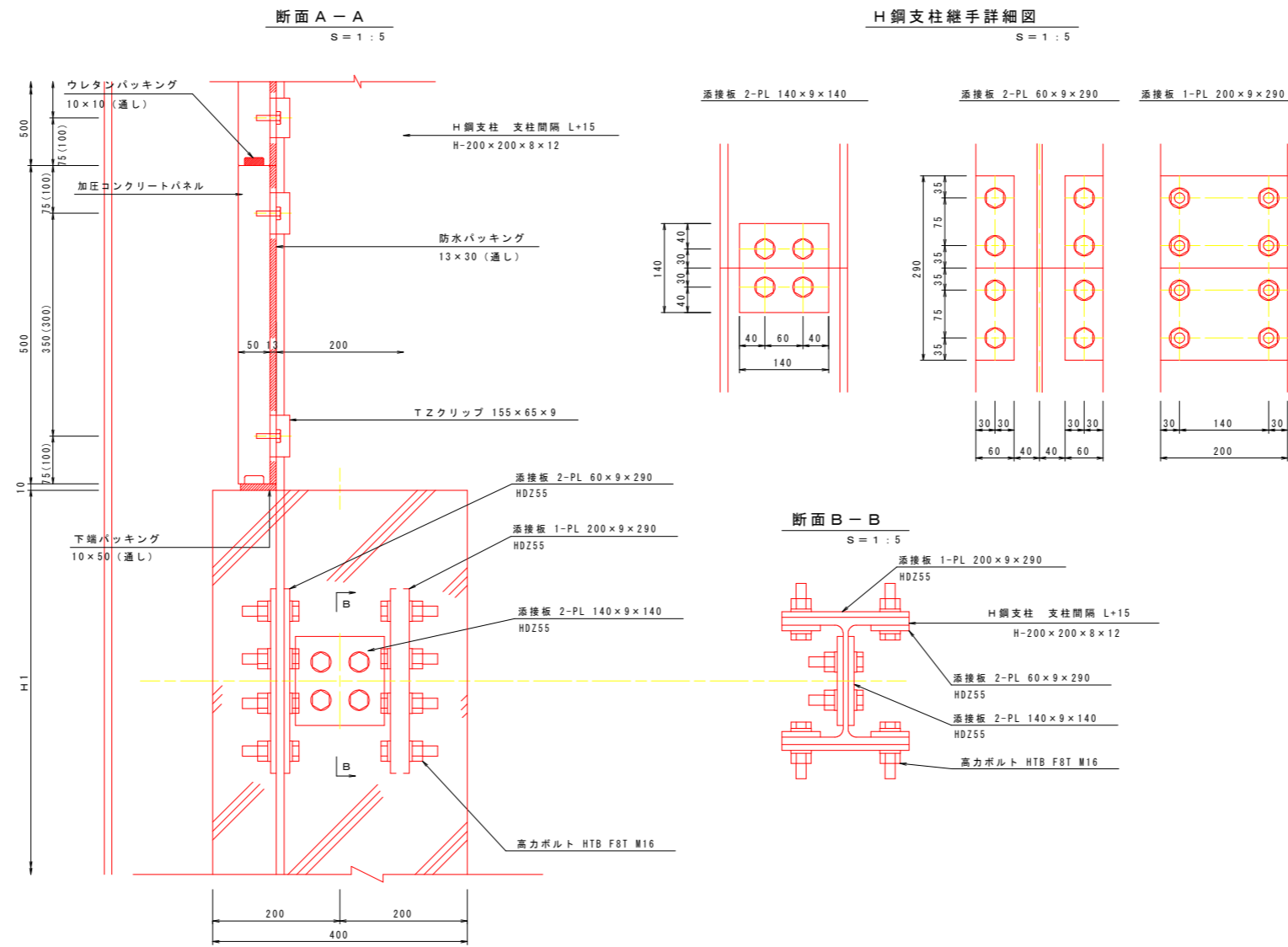
- : タイロッド
- ⊗ : アンカー
- : 継手

実施設計図面

工事名	R8馬土 国道438号 つー字河内 道路改良工事(1) (全貫)		
路線名等	一般国道438号		
工事箇所	美馬郡つるぎ町一宇河内 (第1分割)		
図面名	軽量盛土工展開図		
縮尺	S=1/100	図面番号	12 / 20
会社名			
事業者名	徳島県美馬県土整備事務所		

軽量盛土工詳細図(1)

壁面材取り付け詳細図



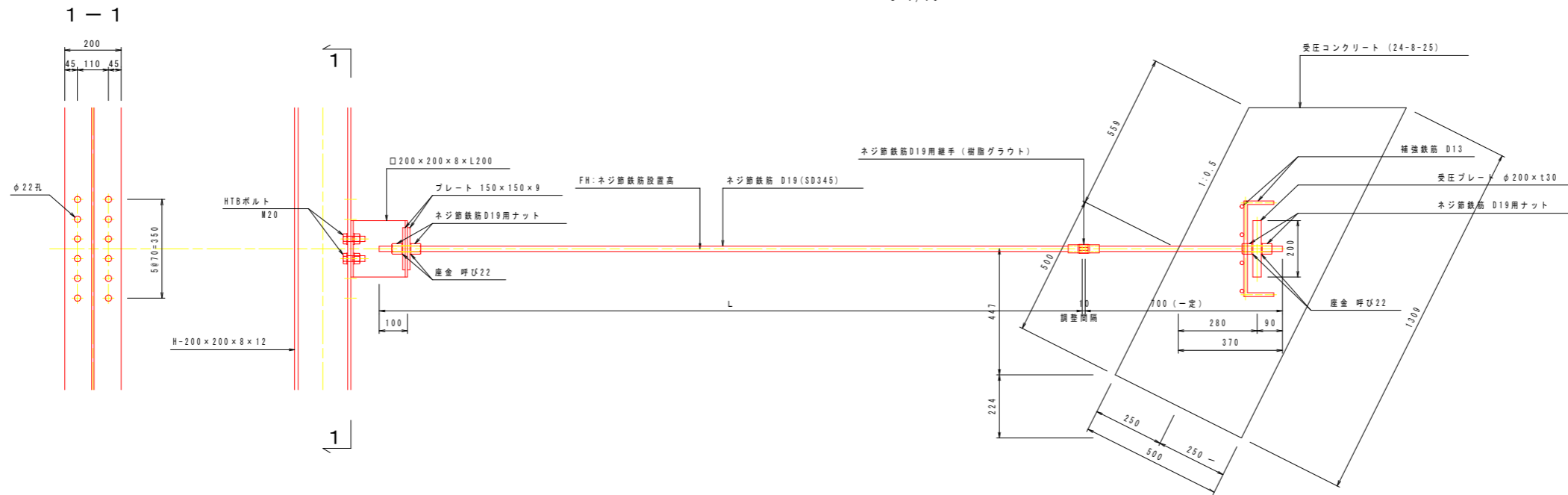
実施設計図面

工事名	R8馬土 国道438号 つ・一宇河内 道路改良工事(1) (全貫)		
路線名等	一般国道438号		
工事箇所	美馬郡つるぎ町一宇河内(第1分割)		
図面名	軽量盛土工詳細図(1)		
縮尺	S=図示	図面番号	13 / 20
会社名			
事業者名	徳島県美馬県土整備事務所		

軽量盛土工詳細図 (2)

タイロッド詳細図

S=1/10



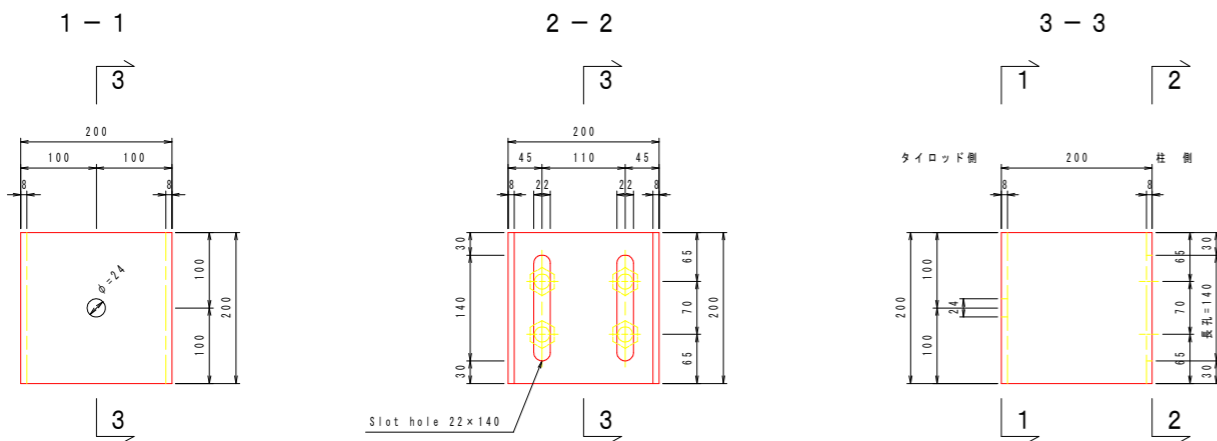
柱部連結金具詳細図

S=1/5

1-□200×200×8×L200 (SS400)

正面図

断面図

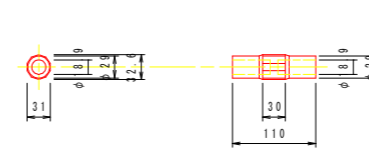


ネジ節鉄筋間連結具詳細図

S=1/5

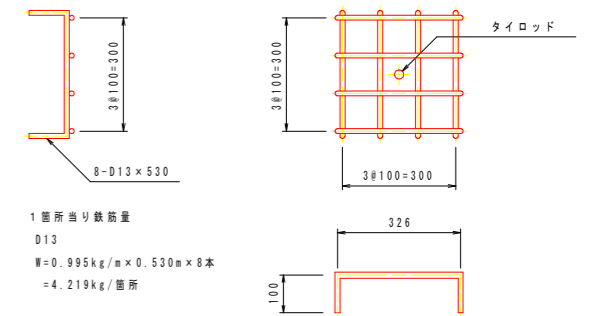
ネジ節鉄筋用継手

1-D19用 (樹脂グラウト)



補強鉄筋図

S=1/10



受圧コンクリート部連結金具詳細図

S=1/5

受圧プレート

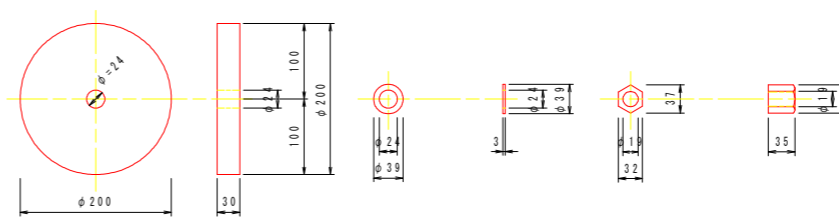
平座金

ネジ節鉄筋用ナット

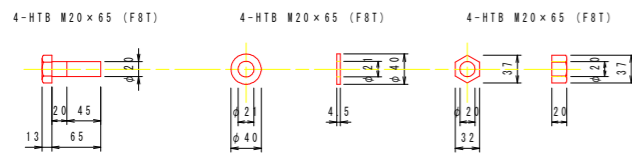
1-PL φ200×t30 (SS400)

2-呼び22 (SS400)

2-D19用

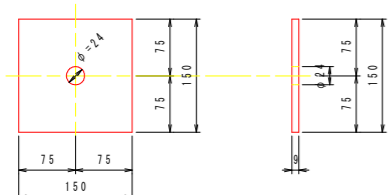


ハイテンションボルト



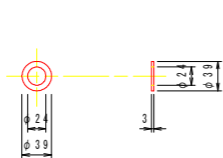
プレート

2-PL 150×150×9 (SS400)



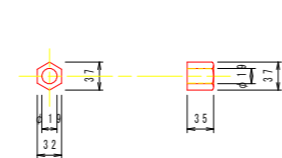
平座金

2-呼び22 (SS400)



ネジ節鉄筋用ナット

2-D19用



実施設計図面

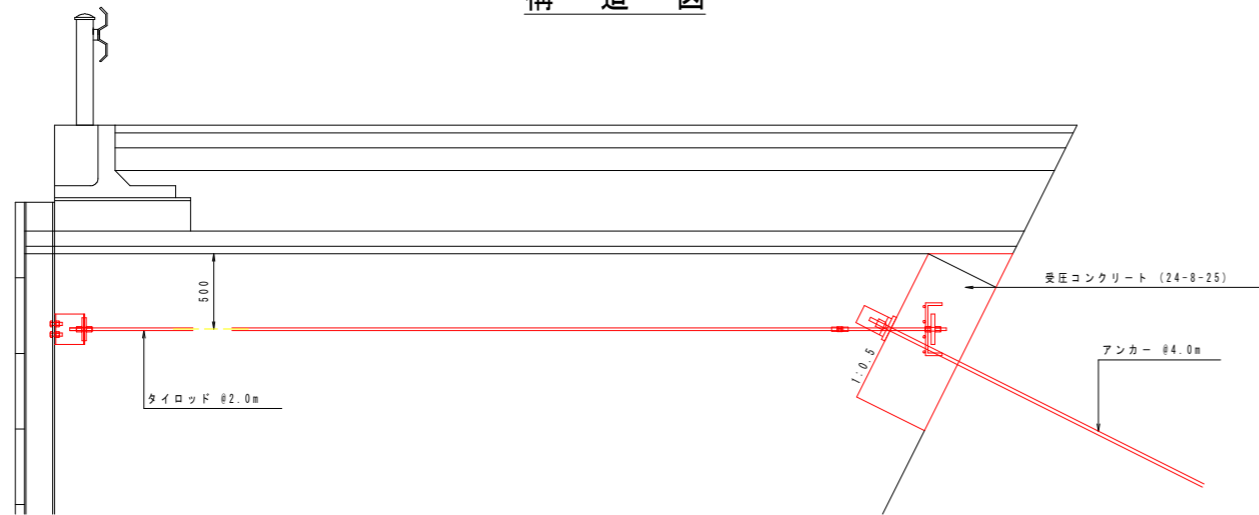
工事名	R8馬土 国道438号 つ・一宇河内 道路改良工事(1) (全貫)		
路線名等	一般国道438号		
工事箇所	美馬郡つるぎ町一宇河内 (第1分割)		
図面名	軽量盛土工詳細図 (2)		
縮尺	S=図示	図面番号	14 / 20
会社名			
事業者名	徳島県美馬県土整備事務所		

軽量盛土工詳細図 (3)

S=1/25

受圧板詳細図

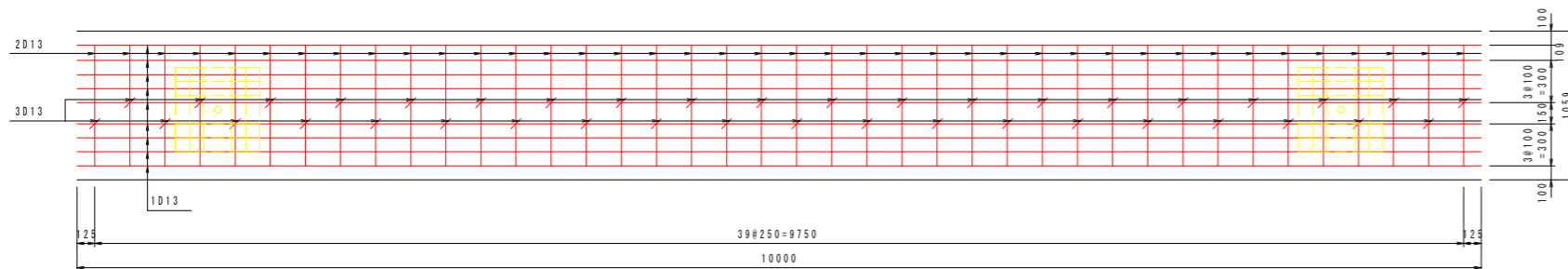
構造図



配筋図

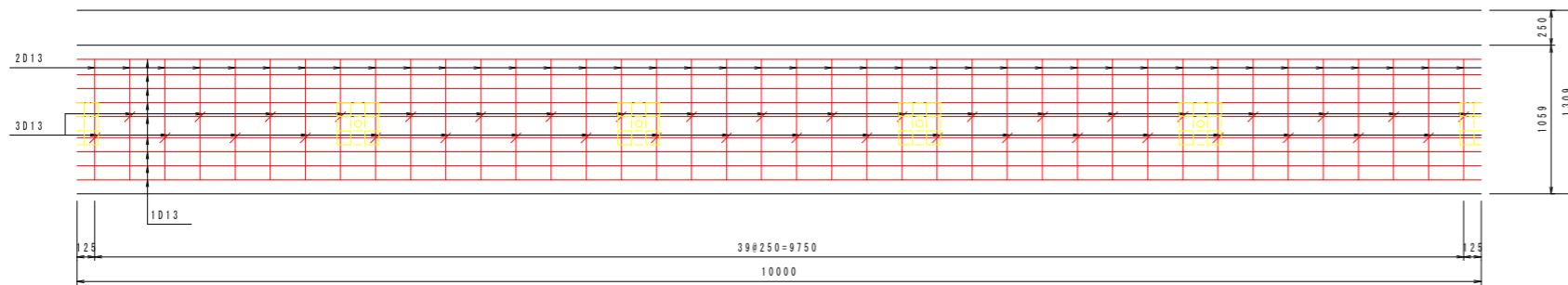
断面図

1-1



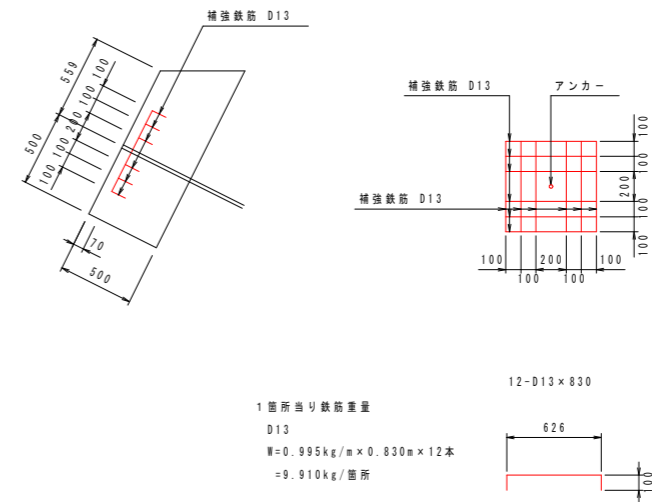
断面図

2-2

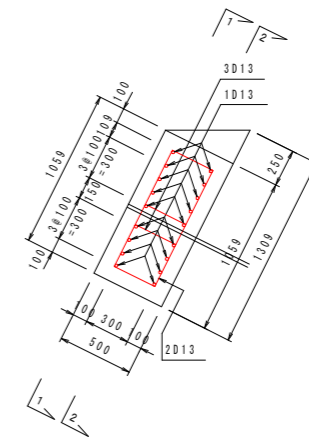


鉄筋重量表 (10m当り)								
種別	径	長さ	本数	単位重量	1本当り重量	重量	形状	摘要
1	D13	10000	18	0.995	9.950	179.1		
2	D13	1540	80	0.995	1.532	122.6		
3	D13	550	40	0.995	0.547	21.9		
SD345								
		D13以下			323.6 kg			
		合計			323.6 kg	(1m当り: 32.36 kg)		

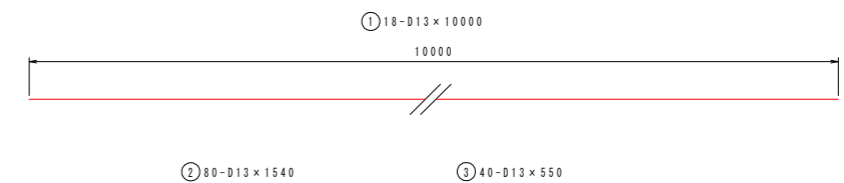
アンカー部補強鉄筋



断面図



鉄筋加工図

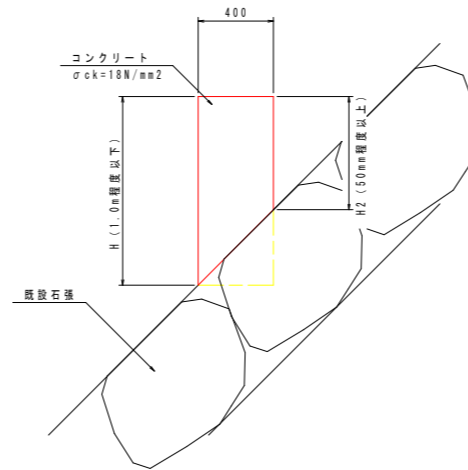


実施設計図面

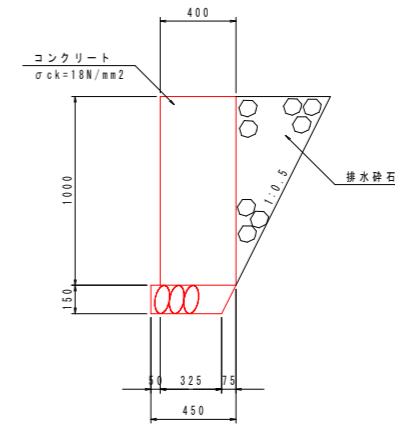
工事名	R8馬土 国道438号 つ・一宇河内 道路改良工事(1) (全貫)		
路線名等	一般国道438号		
工事箇所	美馬郡つるぎ町一宇河内 (第1分割)		
図面名	軽量盛土工詳細図 (3)		
縮尺	S=1/25	図面番号	15 / 20
会社名			
事業者名	徳島県美馬県土整備事務所		

軽量盛土工構造図

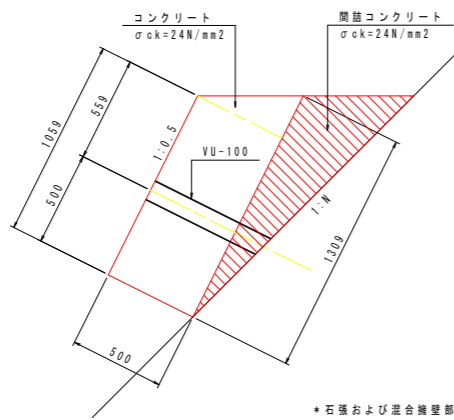
調整コンクリート構造図
(石張区間部) S=1/20



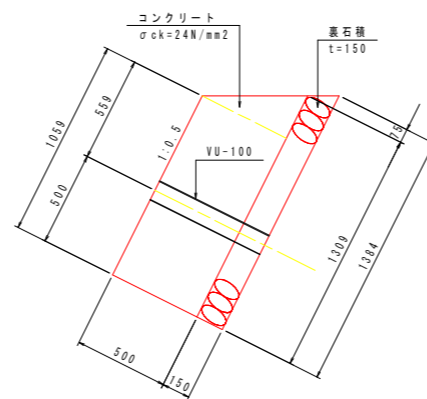
調整コンクリート構造図
(自然斜面区間部：一般部) S=1/20



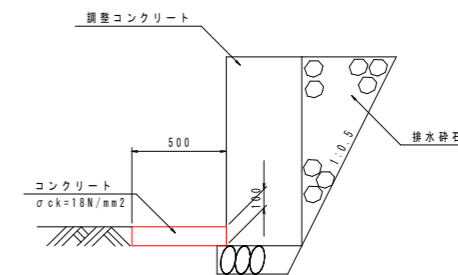
受圧板構造図
(既設構造物部) S=1/20



受圧板構造図
(自然斜面区間部：一般部) S=1/20



洗掘防止コンクリート構造図
(自然斜面区間部：一般部) S=1/20

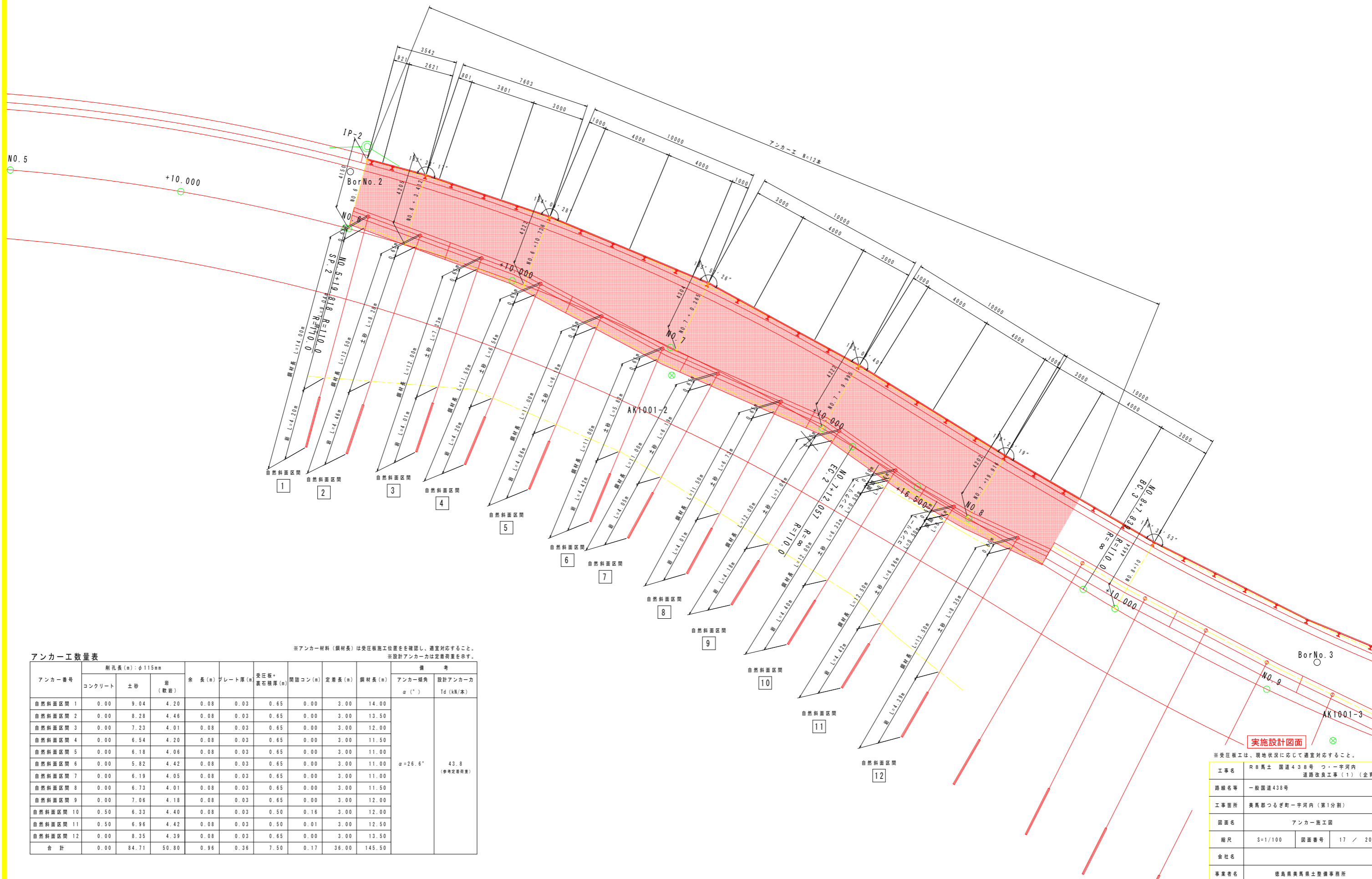


実施設計図面

工事名	R8馬土 国道438号 つ・一宇河内 道路改良工事(1)(全貫)		
路線名等	一般国道438号		
工事箇所	美馬郡つるぎ町一宇河内(第1分割)		
図面名	軽量盛土工構造図		
縮尺	S=1/20	図面番号	16 / 20
会社名			
事業者名	徳島県美馬県土整備事務所		

アンカー施工図

S=1/100



アンカー工数量表

※アンカー材料(鋼材長)は受圧板施工位置を確認し、適宜対応すること。
※設計アンカー力は定着荷重を示す。

アンカー番号	開孔長(m): φ115mm			余長(m)	プレート厚(m)	受圧板+岩石積層厚(m)	間隔コン(m)	定着長(m)	鋼材長(m)	備考	
	コンクリート	土砂	岩(数岩)							アンカー傾角 α(°)	設計アンカー力 Td(kN/本)
自然斜面区間 1	0.00	9.04	4.20	0.08	0.03	0.65	0.00	3.00	14.00	α=26.6° 43.8 (参考定着荷重)	
自然斜面区間 2	0.00	8.28	4.46	0.08	0.03	0.65	0.00	3.00	13.50		
自然斜面区間 3	0.00	7.23	4.01	0.08	0.03	0.65	0.00	3.00	12.00		
自然斜面区間 4	0.00	6.54	4.20	0.08	0.03	0.65	0.00	3.00	11.50		
自然斜面区間 5	0.00	6.18	4.06	0.08	0.03	0.65	0.00	3.00	11.00		
自然斜面区間 6	0.00	5.82	4.42	0.08	0.03	0.65	0.00	3.00	11.00		
自然斜面区間 7	0.00	6.19	4.05	0.08	0.03	0.65	0.00	3.00	11.00		
自然斜面区間 8	0.00	6.73	4.01	0.08	0.03	0.65	0.00	3.00	11.50		
自然斜面区間 9	0.00	7.06	4.18	0.08	0.03	0.65	0.00	3.00	12.00		
自然斜面区間 10	0.50	6.33	4.40	0.08	0.03	0.50	0.16	3.00	12.00		
自然斜面区間 11	0.50	6.96	4.42	0.08	0.03	0.50	0.01	3.00	12.50		
自然斜面区間 12	0.00	8.35	4.39	0.08	0.03	0.65	0.00	3.00	13.50		
合計	0.00	84.71	50.80	0.96	0.36	7.50	0.17	36.00	145.50		

実施設計図面

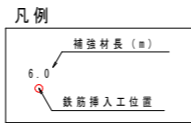
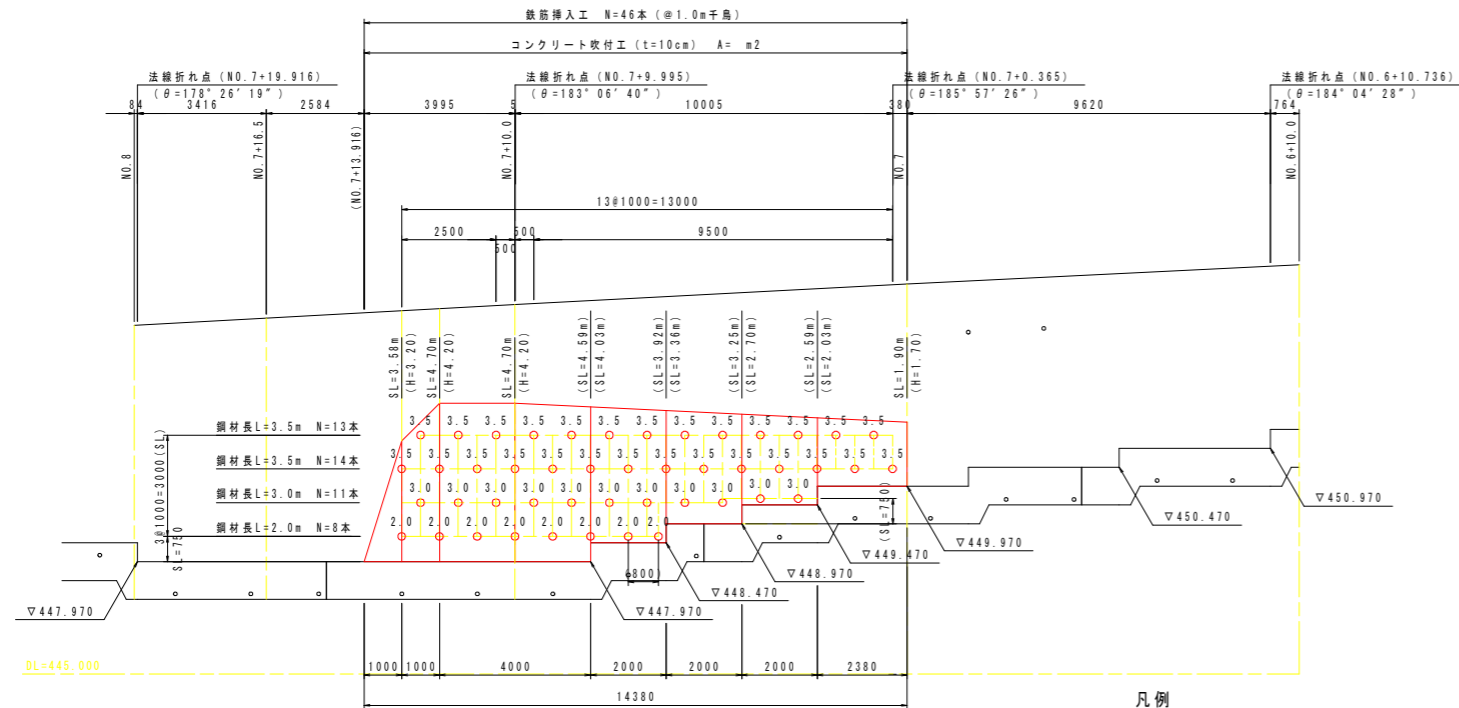
※受圧板工は、現地状況に応じて適宜対応すること。

工事名	R8馬土 国道438号 つ・一宇河内 道路改良工事(1)(全貫)		
路線名等	一般国道438号		
工事箇所	美馬郡つるぎ町一宇河内(第1分割)		
図面名	アンカー施工図		
縮尺	S=1/100	図面番号	17 / 20
会社名			
事業者名	徳島県美馬県土整備事務所		

切土補強土工一般図

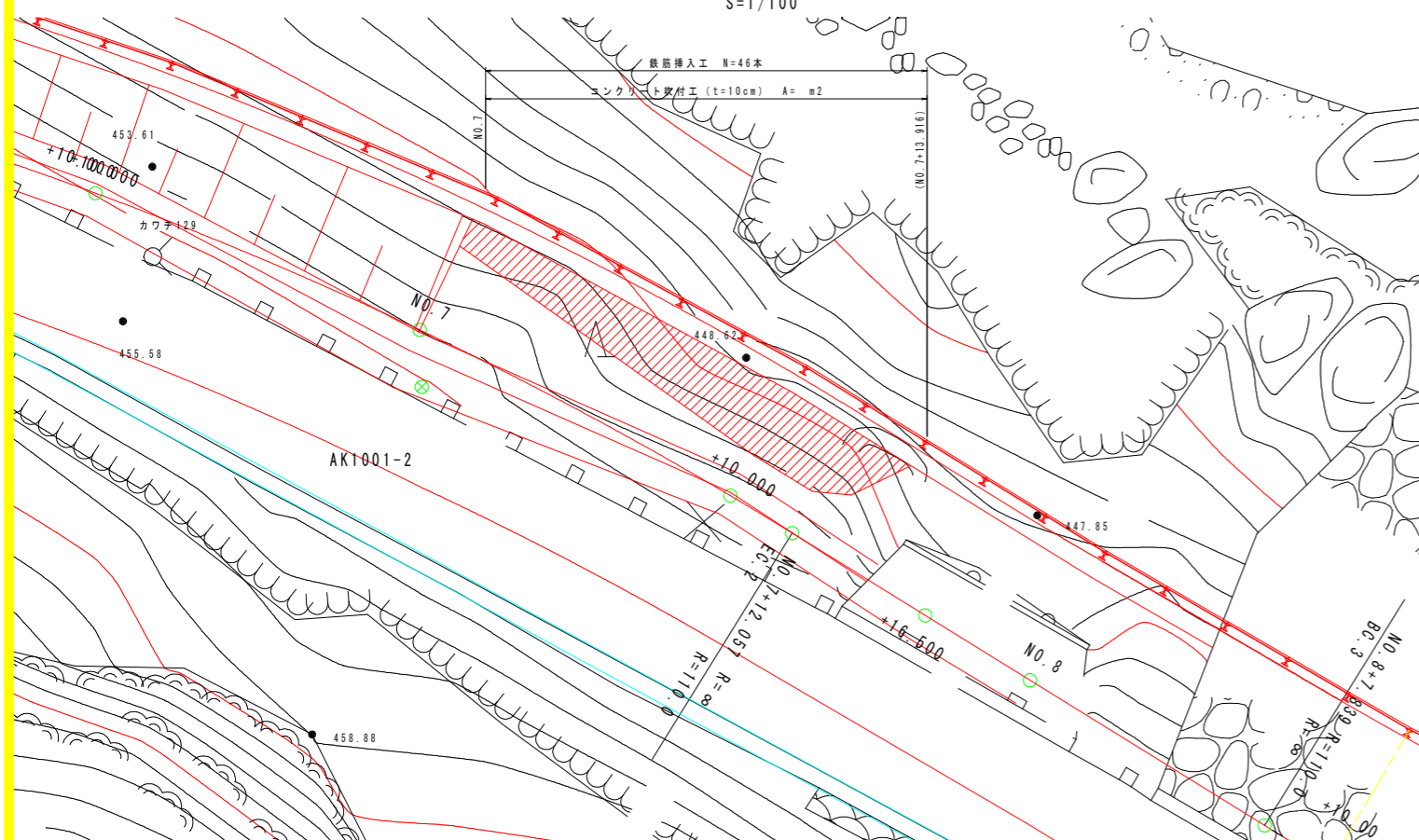
展開図

S=1/100



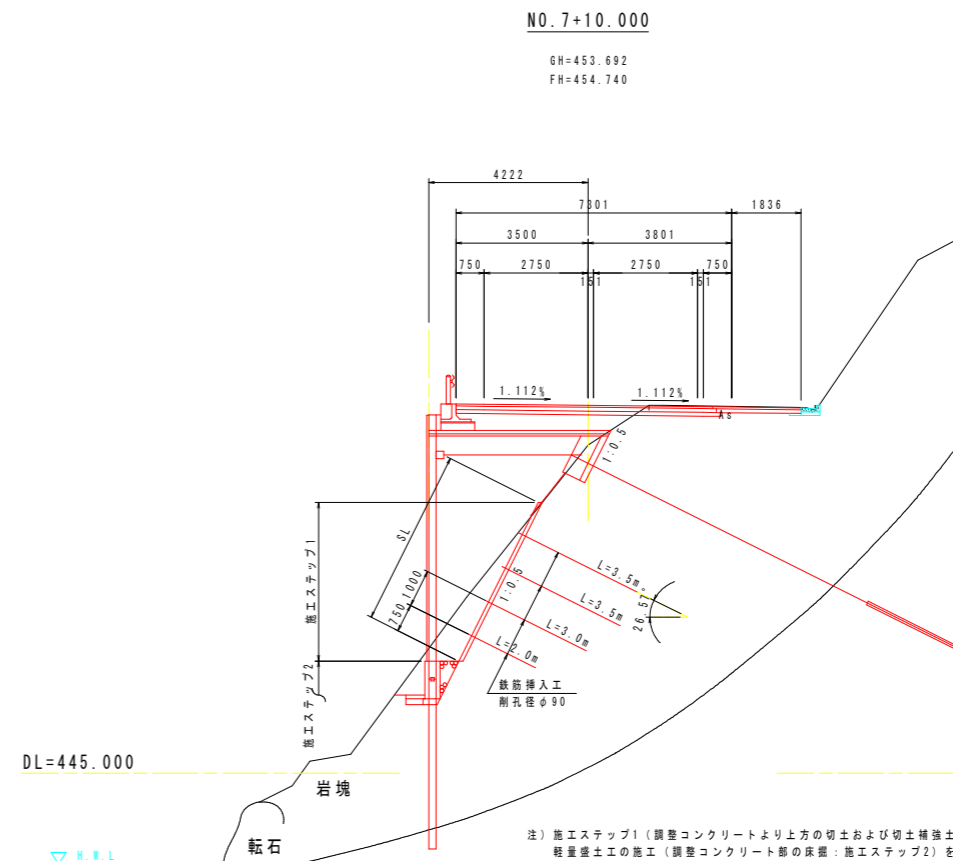
平面図

S=1/100



断面図

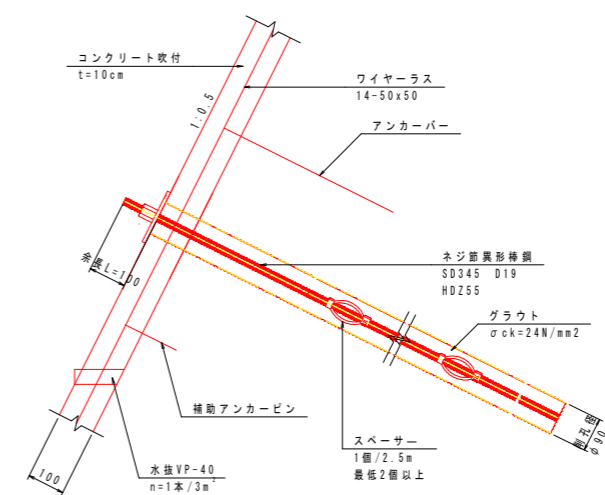
S=1/100



注) 施工ステップ1 (調整コンクリートより上方の切土および切土補強土工を施工 (施工ステップ1) した後に、軽量盛土工の施工 (調整コンクリート部の床盤: 施工ステップ2) を実施する。

鉄筋挿入工構造図

S=1/10



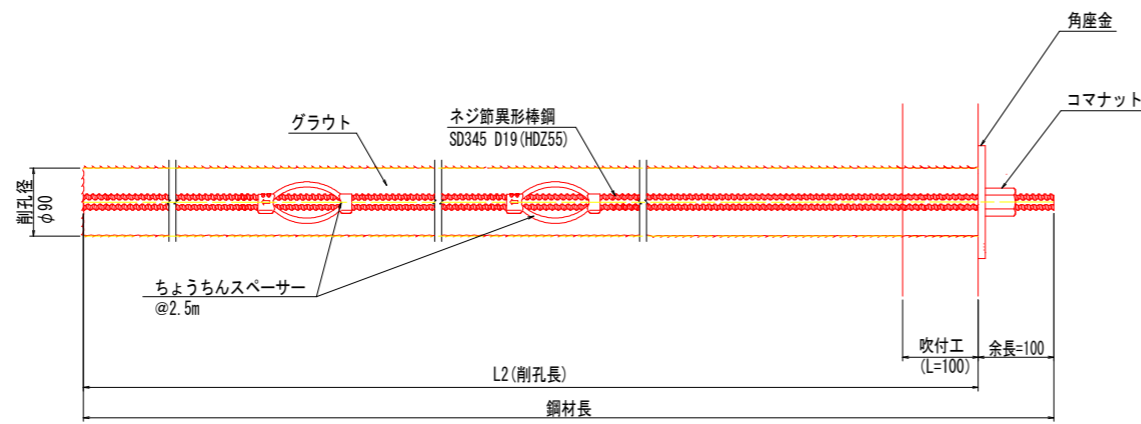
注) アンカーバー、補助アンカーピンは適宜対応すること。

実施設計図面

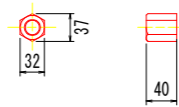
工事名	R8馬士 国道438号 つー字河内 道路改良工事(1) (全貫)		
路線名等	一般国道438号		
工事箇所	美馬郡つるぎ町一宇河内 (第1分割)		
図面名	切土補強土工一般図		
縮尺	S=図示	図面番号	18 / 20
会社名			
事業者名	徳島県美馬県土整備事務所		

切土補強土工構造図

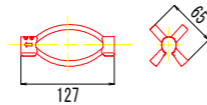
鉄筋挿入工 (D19)
(参考図) S=1/5



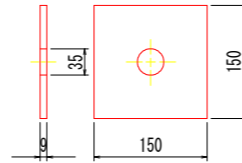
コマナット (HDZ35) S=1:5



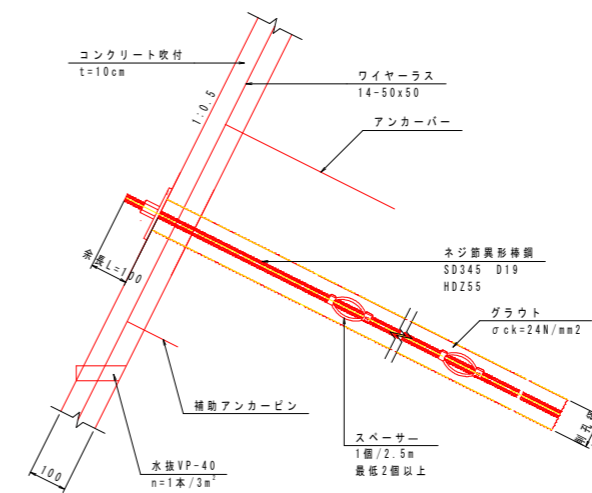
ちょうちんスペーサー S=1:5



角座金 (HDZ55) S=1:5



コンクリート吹付構造図
S=1/10



注) アンカーバー、補助アンカーピンは適宜対応すること。

実施設計図面

工事名	R8馬土 国道438号 つ・一宇河内 道路改良工事(1)(全貫)		
路線名等	一般国道438号		
工事箇所	美馬郡つるぎ町一宇河内(第1分割)		
図面名	切土補強土工構造図		
縮尺	S=図示	図面番号	19 / 20
会社名			
事業者名	徳島県美馬県土整備事務所		